





## コープの里

組合員には、産地を自分の里のように感じて  
てもらいたい。

生産者には、自分の里を離れた大切な家  
族へ、自分のつくった商品を送る。そんな  
気持ちになってもらいたい。

産直を通じて、組合員は生産者を、生産者  
は組合員をもっともっと身近に感じるこ  
とができたら…

「コープの里」には、そんな想いが込めら  
れています。

コープの里 産直レポート2017 目次

P02 コープの産直

P04 農産

P08 農産産直産地一覧

P12 畜産

P14 畜産 / 鶏卵

P16 牛乳 / 米

P18 水産 / 産直素材を使った商品

P20 各部門の実績

※ 本冊子のイラストは、産直の取り組みを  
わかりやすくイメージしたものです。

実物とは異なりますので、あらかじめご承知ください。







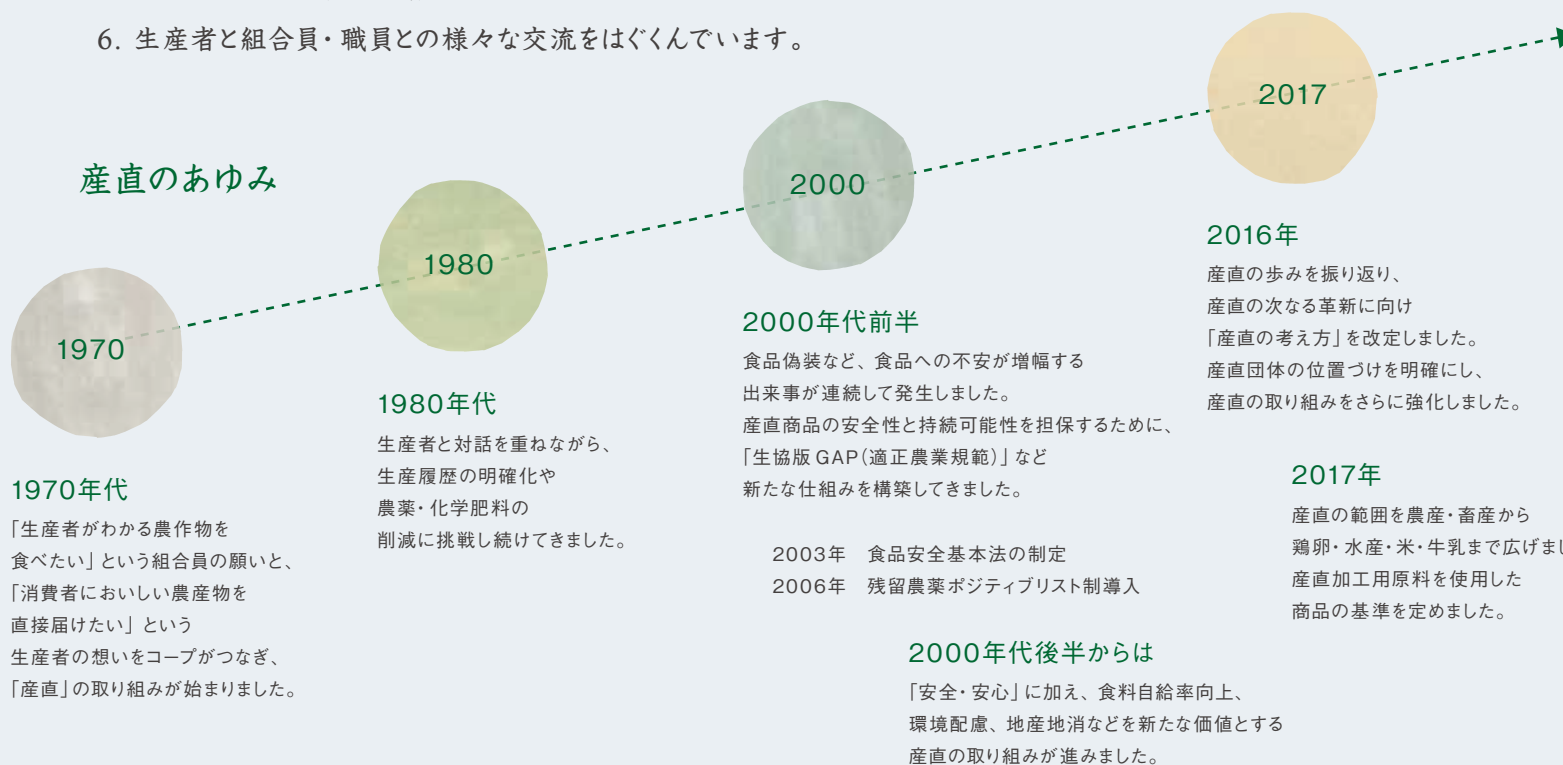


## コープの産直



1. 生産・流通方法を明確にし、管理・点検・検査を通して確認しています。
2. 規範や基準に基づき、総合的な安全性確保に取り組んでいます。
3. 環境にやさしい持続可能な生産を目指しています。
4. 生産・流通における問題や課題の改善に取り組んでいます。
5. 次世代を担う若手生産者を応援しています。
6. 生産者と組合員・職員との様々な交流をはぐくんでいます。

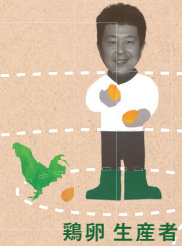
### 産直のあゆみ





# 人と人のつながりを たいせつにしたい。

生産者・生協・組合員がつながり、  
安全性が確保され、  
おいしさと環境配慮を兼ね備えた、  
生い立ちがはっきりわかる農畜水産物  
をお届けする取り組みです。



鶏卵 生産者



飼料米 生産者

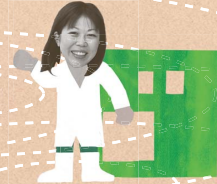


牛乳 生産者



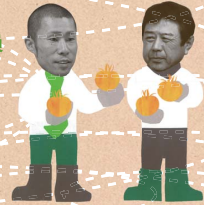
みかん 生産者 組合員

マヨネーズ 生産者



生協職員

ミニトマト 生産者



豚 生産者



しいたけ 生産者



生協職員



鶏卵 生産者



牛 生産者



鶏 生産者



組合員 メロン 生産者



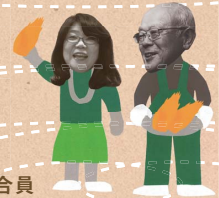
生協職員



米 生産者



組合員

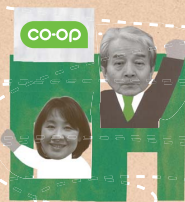


組合員

たけのこ 生産者



レタス 生産者



組合員

生協職員



鶏 生産者



もずく 生産者 組合員



バナナ 生産者





## 農産

○469産地 849品目

○供給高 299億円

生産者が一つひとつ大切に育てた野菜・果実を、こだわりや想いと一緒に組合員の食卓に届けています。

安全性確保、環境配慮、おいしさの追求、ムダをなくす、被災産地応援、産地交流…農産産直は様々な取り組みや活動を、生産者と組合員・職員とともにはぐくんでいます。



### 安全・安心の取り組み

農産産直は商品の安全性とトレーサビリティ、環境保全、労働安全を確保するために「農産物品質保証システム」を3つの構成で組み立てています。

- ・生協版適正農業規範(GAP)
- ・生協版適正流通規範(GDP)
- ・生協版適正販売規範(GRP)

GAPは生産者に求める農業の考え方や作業、判断の基準などについて項目ごとに定めています。これを基にコープは生産者と点検・確認を行い、問題点があれば、改善に向けて協力しています。2016年度は168産地の点検・確認を行いました。

コープデリ連合会商品検査センターでは、安全性確保の取り組みを科学的に検証するために、計画に基づき商品検査を行っています。2016年度は80検体・約3万項目の残留農薬検査を行いました。

### グリーンプログラム



○120産地 57品目

○供給高 21.7億円

「有機 JAS農産物」「特別栽培農産物」の産直商品です。農薬・化学肥料の使用を削減または使用しない商品です。組合員の環境への意識や関心を高め、利用を広げています。

### 旬鮮フレッシュ便(宅配)



○34産地 38品目

○供給高 16.7億円

早朝に収穫した農産物を翌日にお届けする取り組みです。

「採れたての鮮度でぜひ味わってほしい」との生産者の想いが伝わり、利用が広がっています。

### 園地指定



○36産地 12品目

○供給高 35.9億円

今日の食生活は、輸入食品を除いては成り立ちません。コープデリでは輸入農産物のうち産直の基準に準ずる商品を「園地指定」として提供しています。



## [レタス] 旬鮮フレッシュ便

長野県 JA川上そ菜販売  
生産者 林 博康さん

レタスの鮮度を保つために重要なのはスピードと温度管理。深夜から早朝にかけて収穫し集荷場に運んでいます。冷えた状態を保てますからね。もちろん大変ですよ。

でも、レタスってこんなにおいしいんだ！と感じてもらいたい。採れたてのみずみずしさを味わってもらいたい。

コープさん、組合員さんまで無事届けてくださいよ！

## [GAP点検] 産直商品の安全性を現場で確認する

コープデリ連合会  
農産グループ 高橋 裕さん

GAP点検は「生産者のみなさんとコープが協力して行う農業の健康診断」。畑の栽培環境・管理状況をお互いの目線で確認しあい、議論しあい、改善点がみつければともに考えます。

この「ともに」が大切です。点検の目的は決して「指導」ではありません。「ともに考える」です。

埼玉産直センター  
ミニトマト生産者 沢沢美智男さん

GAP点検には、私たち生産者の労働安全についてチェック項目があります。コープさんは親身になって、私たちと一緒に農作業について一つひとつ確認しながら、振り返ってくれます。

私たちは組合員さんに安心して、たくさん食べていただきたいから、GAPに取り組んでいます。

## [残留農薬検査] 産直商品の安全性を科学的に検証する

コープデリ連合会 商品検査センター  
検査担当 小林陽子さん

組合員さんが気にされる残留農薬。残留農薬検査は0.01ppmレベル(1億分の1)の低濃度、微量な成分分析です。

残っているかもしれない農薬を正しく検出する技術はもちろん、新たな検査方法の確立、科学者が集まる学会での情報収集などで、検査技量向上に努めています。

生産者の取り組みを見える化して、組合員さんに安全を実感していただきたいです。

## [バナナ] 園地指定

メキシコバナナ(有機栽培)  
生産者 ベラスケス・デ・レオンさん

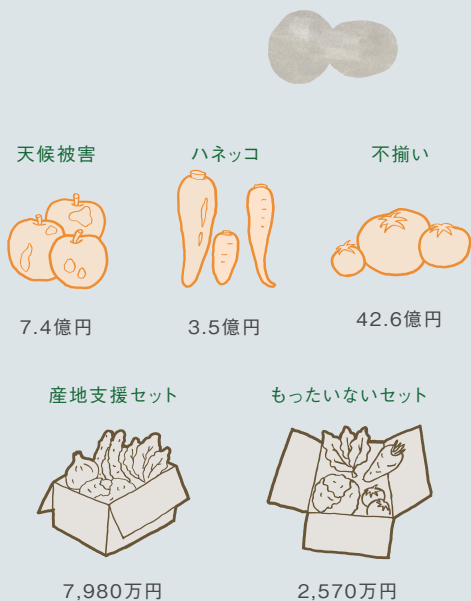
土壌や環境に配慮しながら有機栽培することに誇りをもっています。有機栽培は病害虫の発生を防ぐ農場運営が大切。ていねいに雑草を取るなど、細やかな手入れを積み重ねています。

そして収穫したバナナは、専用のパッキングハウスに運びます。有機栽培とそうでないバナナが混ざらないように一房ずつ洗浄・チェックしています。



## 「もったいない」をかたちにした商品

規格外品、台風など天候による被害を受けた果実、豊作による余剰品を組合員に提供しています。生産者の育てた農産物をむだなく利用する取り組みとして組合員の支持も広がり、約54億円もの供給高となりました。



## 復興支援の取り組み

2016年、熊本地震では畑が崩れ、農業施設が倒壊しました。北海道・岩手大雨では畑の土や農業施設が流されました。コープは募金活動に取り組み、その一部を支援金として生産者にお渡ししました。また、おいしく食べて産地を応援する企画に取り組みました。



北海道 JAふらの  
川上幸夫さん

土作りには時間がかかります。農地としての本来の機能に戻るのには、いつになるかわかりませんが、組合員さんのためにこれから富良野の農産物をたくさん作りますので、ぜひご賞味ください。



熊本県 吉水農園  
吉水孝道さん

少しずつですが、復旧・復興が進んでいます。また、おいしい野菜をお届けしますので、今後ともよろしく願います。

宅配商品案内で被災地の農産物を大きく取り上げ、産地支援につながる販売企画に取り組みました。



## 産地交流

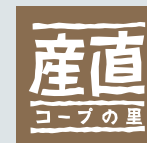
○223回 7,272人

産直産地は組合員・職員が生産者とつながり、産直商品の素顔にふれ合うことができる大切な場所です。農産物の生い立ちを見て、触って、食べて、感じるができます。生産者のこだわりや想いを直接見て、聞いて、学ぶことができます。農業についての疑問も解け、産地のファンになります。

これまで参加した組合員・職員から生産者への感謝の声が多く寄せられています。

生産者は食味評価、要望、意見などを組合員・職員から直接聞くことができます。交流には大きな価値を認めています。

お互いの顔が見える関係こそ、コープの産直です。





### [多古町旬の味産直センター] 千葉県での体験交流

生産者 高橋芳文さん

農業はきびしいです。それでもある段階までいくと、自分で仕事をつくる喜び、売る喜びが、やりがいにつながっていきます。きびしさ楽しさの両面を知り、生産者の想いを感じてもらえる機会になることを期待しています。

コープながの職員 仲程美鈴さん

農作業は、頭も身体も使い、思っていた以上にハードでした。

生産者のみなさんが組合員さんの期待に応えようと日々工夫していることがわかりました。

生産者と組合員のパイプ役になります！



### [JAにしよう] 愛媛県での産地交流

みかん生産者 岡本浩志さん

みかん畑は、宇和海を望む全面南向きです。太陽光に加え、海と段々畑の石垣からの反射光の「3つの太陽」を浴びて育ちます。薄皮ごと食べると、実の甘さと相まっておいしいですよ。

コープぐんま組合員 竹淵哲子さん

1個のみかんを摘むのに、2回に分けてハサミを入れる。こうしてみかんが傷つかないようにしていました。それを一つひとつ手作業ですから、手間のかかる作業です。生産者の苦労を実感しました。



### [JA鶴岡] 山形県での産地交流

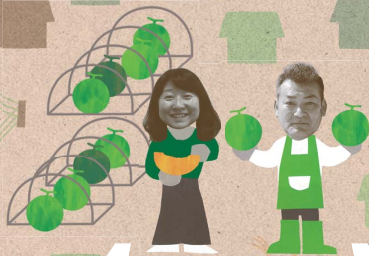
コープながの組合員 清野みどりさん

砂丘が栽培に適していることは、驚きでした。砂丘地特有の昼夜の寒暖差も糖度が増すおいしいメロンの秘訣と教わりました。直接お話を聞き、育つ環境を知ることは大きな安心につながります。

メロン生産者 齊藤 司さん

水はけのよい庄内砂丘は、メロン栽培にぴったりです。

1本のつるに2玉だけになるように間引きすることで、濃厚な甘みを持ったメロンに仕上がっています。



### [JAふくおかハ女] 福岡県での産地交流

コープみらい組合員 吉田駒子さん

収穫の仕方を教わり、どこにたけのこがあるのか、くわはどの方向にいたらいいのか、本当にプロのなせる業を感じました。収穫後に頂いた今年初のたけのこのおいしかったこと！

たけのこ生産者 江口正道さん

おいしいたけのこ作りには、日々の手入れが大事です。下草の管理、竹一本一本の笹の間引き。こういった手入れをすることで、光や風がよく通る竹林にしています。





# 農産産直産地一覧 コープデリグループエリア内

## 長野県

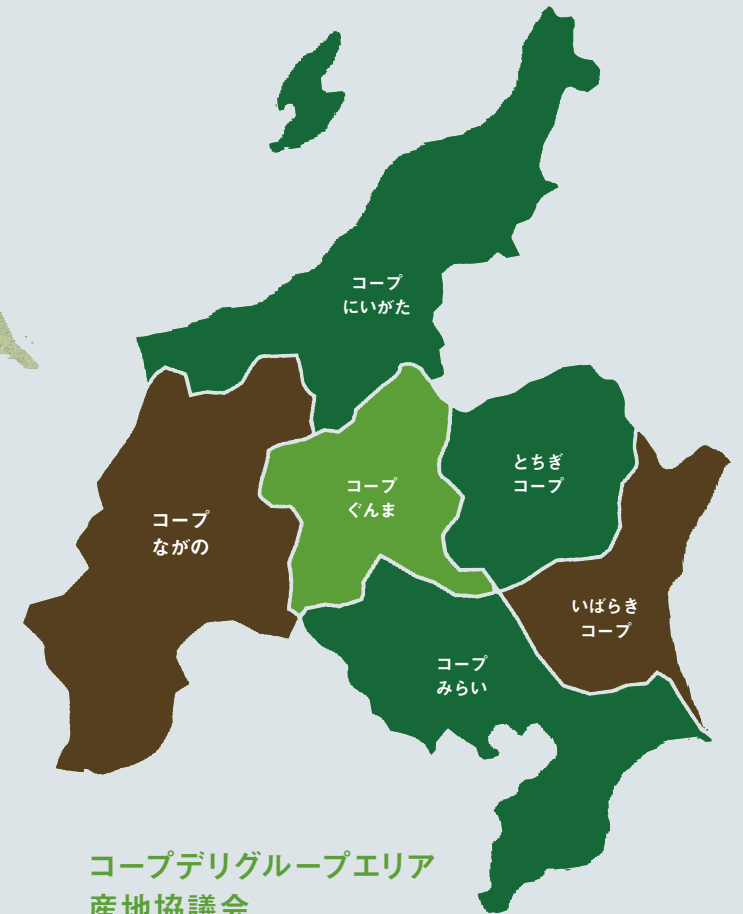
三水五岳会…りんご  
 佐久産直センター…  
 りんご/トマト/ほうれん草/  
 いんげん/サニーレタス/小松菜 など  
 JAあづみ…りんご  
 JA洗馬…レタス  
 JAグリーン長野…りんご/もも/ぶなしめじ  
 JA塩尻市…レタス  
 JAながの…  
 ぶどう/りんご/トマト/ピーマン/  
 なめこ/ぶなしめじ  
 JAみなみ信州…梨  
 JA松本ハイランド…りんご/すいか/ぶどう/レタス/長ねぎ  
 JA上伊那…なめこ/ぶなしめじ  
 JA川上そ菜販売…レタス  
 JA中野市…ぶどう/えのき/エリンギ/ぶなしめじ  
 JA長野ハケ岳…白菜/レタス  
 アップルファームさみず…りんご  
 そ菜生産出荷組合「大池グループ」…  
 ごぼう/ながいも/にんじん  
 ホクト…エリンギ/ぶなしめじ  
 井澤農場…レタス  
 ミスズライフ…ぶなしめじ  
 丸山農園…りんご  
 共和園芸農業協同組合…りんご  
 山戸農園…りんご  
 小布施産直グループ…りんご/ぶどう  
 信州 耕藝夢羅…りんご/ぶどう  
 ふるさと信州…りんご  
 矢澤園芸…りんご/桃/梨/洋梨  
 久保産直会…じゃがいも  
 長野県タスバス出荷組合…レタス/白菜

## 千葉県

JAいちかわ…梨  
 JA千葉みらい…すいか  
 JAかとり…さつまいも/にら/じゃがいも  
 JAちばみどり…メロン/いちご/  
 キャベツ/きゅうり/トマト など  
 JAちば東葛…かぶ  
 JA富里市…すいか  
 JA西印旛…いちご/梨  
 JA多古町…さつまいも  
 JA長生…梨  
 千葉県とみのさと…にんじん  
 日本キウイフルーツ協会千葉支部…キウイフルーツ  
 佐原農産物供給センター…ごぼう/かぼちゃ など  
 千葉県産直センター…青首大根/ちんげん菜/  
 ピーマン/レタス/パクチー/サニーレタス など  
 船橋農産物供給センター…  
 キャベツ/かぼちゃ/グリーンBOX など  
 多古町旬の味産直センター…さつまいも/  
 リーフレタス/かぼちゃ/トマト/  
 ミニトマト/グリーンBOX など  
 長生産直…かぼちゃ/トマト/たまねぎ など  
 富里産直…ごぼう/さといも/大根/  
 にんじん/ミニトマト/かぼちゃ  
 房総食料センター…キャベツ/かぼちゃ/ブロッコリー/  
 ほうれん草/小松菜/ミニトマト など  
 和郷園…キャベツ/かぼちゃ/きゅうり/ミニトマト/  
 ピーマン/にら など  
 サクモ産業…生しいたけ

## 東京都

八王子南大根出荷組合…葉付大根



## コープデリグループエリア 産地協議会

コープデリグループエリアの生産者団体やJAなどを中心に「コープデリグループエリア産地協議会」を結成しました。18団体が協議に参加し、各県およびコープデリグループエリアの地産地消の推進、作物の安全性確保と安定供給などに取り組んでいます。



## 茨城県

阿見産直センター…さつまいも  
JA茨城旭村…メロン/いちご など  
JAしおさい…ピーマン  
JA新ひたち野…にら/れんこん/小松菜  
JAほこた…メロン/いちご/ミニトマト  
JAやさと…きゅうり  
JA稲敷…すいか/かぼちゃ  
JA茨城みなみ…生しいたけ  
JA茨城むつみ…レタス  
JA岩井…レタス/長ねぎ  
JA常総ひかり…梨/キャベツ/レタス/白菜 など  
JA水戸…メロン/いちご/小松菜/トマト など  
JA北つくば…いちご/こだますいか/なす/レタス など  
茨城県西産直センター…  
小松菜/トマト/にんじん/  
レタス/キャベツ/ブロッコリー など  
久野園芸…ほうれん草/小松菜  
協和施設園芸協同組合 (KEK) …きゅうり/トマト  
玉造有機野菜組合…さつまいも  
三和野菜出荷組合…とうもろこし/白菜  
山武出荷組合…じゃがいも  
日本キウイフルーツ協会茨城支部…キウイフルーツ  
茨城鹿行産直センター…ながいも など  
霞ヶ浦有機センター…ごぼう/れんこん など  
常陸野産直センター…れんこん/さつまいも など  
飯村きのこ園…まいたけ  
鬼沢食菌センター…ぶなしめじ  
JA なめがた…さつまいも

GU  
N  
MA

## 群馬県

JAあがつま…キャベツ  
JA太田市…こだますいか/かぼちゃ  
JA甘楽富岡…きゅうり/じゃがいも/  
たまねぎ/なす/にら/生しいたけ など  
JA佐波伊勢崎…こだますいか  
JAはぐくみ…なめこ  
JA前橋市…きゅうり など  
JAたのふじ…トマト  
JA嬭恋村…キャベツ  
JA邑楽館林…きゅうり  
JA利根沼田…キャベツ/トマト/  
ほうれん草/レタス/小松菜  
ブレマ…小松菜  
群馬県妙義ナバファーム…生しいたけ

## 埼玉県

JAいるま野…ちんげん菜/ほうれん草/みず菜  
JAふかや…きゅうり/長ねぎ  
JAほくさい…きゅうり/トマト/なす  
JA埼玉ひびきの…なす  
JA榛沢…ブロッコリー  
JA南彩…梨  
吉川産直クラブ…長ねぎ  
埼玉産直センター…いちご/きゅうり/トマト/  
ミニトマト/ブロッコリー/グリーンBOX など  
川越地域生協出荷組合…さつまいも/ほうれん草/  
小松菜/にんじん/大根/さといも など  
川越有機グループ…ほうれん草/小松菜  
埼玉県産直協同…いちご/ブロッコリー/白菜/  
長ねぎ/とうもろこし/生しいたけ  
緑友会出荷組合…小松菜

SAI  
TAMA

## 新潟県

JA魚沼みなみ…すいか/ミニトマト  
JA越後おぢや…にんじん  
JAしおざわ…ぶなしめじ  
JA新潟市…にんじん  
JAにいがた南蒲…ぶどう/梨/洋梨/桃  
JA羽茂…柿  
JA越後中央…こだますいか/柿/えだまめ  
JA佐渡…柿  
JA十日町…えのき  
JA新潟みらい…すいか/こだますいか/ぶどう/  
梨/洋梨/桃 など  
ホクト…ぶなしめじ  
一正蒲鉾…まいたけ  
雪国まいたけ…まいたけ/エリンギ  
津南町森林組合…なめこ/まいたけ  
早川農産…生しいたけ

## 栃木県

JAうつのみや…梨/トマト  
JAおやま…きゅうり/トマト  
JAしおのや…いちご/生しいたけ  
JAしもつけ…トマト  
JAなすの…キャベツ  
JAはが野…いちご/梨/トマト  
JA佐野…いちご  
都賀産直センター…きゅうり/トマト  
サンマッシュ和…生しいたけ  
栃木県でんでん倶楽部…きゅうり  
栃木県開拓農業協同組合 (藤田農園)…  
ほうれん草  
栃木産直センター…  
じゃがいも/にんじん/たまねぎ/ほうれん草

TO  
CHIGI



# 農産産直産地一覧 その他

## 北海道

サンファーム…にんじん  
どさんこ農産センター…かぼちゃ など  
JAいわみざわ…たまねぎ  
JAえんゆう…ブロッコリー  
JAきたみらい…じゃがいも / たまねぎ  
JAきょうわ…すいか / メロン  
JAこしみず…ごぼう / にんじん  
JA新おたる…トマト / ミニトマト など  
JA新はこだて…トマト / ほうれん草 / にら  
JAにいかつ…ピーマン  
JAふらの…かぼちゃ など  
JAみねのぶ…かぼちゃ  
JAめむろ…じゃがいも  
JAようてい…じゃがいも / トマト / 青首大根 / メロン  
JA新砂川…トマト  
JA帯広大正…じゃがいも  
JA苫前町…かぼちゃ  
JAびらとり…トマト  
JA北ひびき…アスパラガス / じゃがいも /  
たまねぎ / ブロッコリー など  
JA幕別町…じゃがいも / 青首大根 / ながいも  
おおとり農産グループ…かぼちゃ /  
じゃがいも / たまねぎ  
オホーツク玉葱出荷グループ…たまねぎ  
一戸農場…ごぼう / にんじん  
折笠農場…じゃがいも / たまねぎ  
めばえ…たまねぎ  
ノザワ農場…たまねぎ  
加納農場…じゃがいも  
丘のまち馬鈴薯出荷組合…じゃがいも  
丘珠玉葱生産組合…たまねぎ  
十勝馬鈴薯生産組合…じゃがいも  
仁木産直会…トマト  
道央馬鈴薯出荷グループ…じゃがいも  
南空知地区玉葱グループ…たまねぎ  
知内町ニラ生産組合…ニラ

一心生産組合…かぼちゃ / 青首大根 / じゃがいも など  
美幌地方広域農業協同組合連合会…たまねぎ  
矢澤農園…かぼちゃ / にんじん / ブロッコリー  
I LOVE ファーム 日胆…ブロッコリー  
檜山北部広域農業協同組合連合会…ブロッコリー  
森産業…生しいたけ  
遠藤農場…かぼちゃ  
JAびえい…アスパラガス  
帯広市和田農園…ながいも

## 青森県

JAおいらせ…ごぼう  
JAごしよつがる…りんご  
JAつがる弘前…りんご / トマト  
JAゆうき青森…にんにく  
JA相馬村…りんご  
JA津軽みらい…りんご / トマト  
ゴールド農園…りんご  
遠小りんご出荷組合…りんご  
中里町自然農法研究会…にんにく  
八峰園…りんご  
ナチュラルファーム…にんじん

## 秋田県

JAあきた湖東…枝豆  
JAあきた白神…長ねぎ  
JA大淵村…かぼちゃ  
JAかつの…アスパラガス / きゅうり /  
トマト / 長ねぎ  
JAこまち…すいか

## 岩手県

JAいわて花巻…りんご  
JA岩手ふるさと…きゅうり  
JA江刺…トマト など  
JA新しいわて…キャベツ / きゅうり /  
生しいたけ / ほうれん草 / 長ねぎ など  
藤沢町ピーマン特別栽培研究会…ピーマン

## 山形県

JAさがえ西村山…りんご / さくらんぼ  
えだまめ など  
JAさくらんぼひがしね…  
さくらんぼ / りんご / 洋梨  
JAてんどう…さくらんぼ / りんご / 洋梨  
JAみちのく村山…  
こだますいか / すいか  
JAやまがた…ぶどう  
JA山形おきたま…ぶどう  
JA鶴岡…メロン / ミニトマト など  
まるひろ園芸出荷組合…  
こだますいか / すいか  
山形おきたま産直センター…ぶどう など  
JAそでうら…メロン

## 福島県

JA夢みなみ…トマト  
JAふくしま未来…梨 / 桃  
JA福島さくら…ピーマン  
JA会津よつば…トマト  
福島県でんでん倶楽部…ミニきゅうり  
須賀川産直センター…きゅうり

## 神奈川県

小田原市農民組合…キウイフルーツ / みかん  
ジョイファーム小田原…キウイフルーツ  
三浦有機出荷組合…だいこん  
三浦大根生産グループ…三浦大根  
小田原市橘出荷組合…みかん / たまねぎ  
小田原出荷組合…キウイフルーツ / みかん

## 石川県

JA金沢市…さつまいも など  
日本キウイフルーツ協会石川支部…  
キウイフルーツ

## 山梨県

JAこま野…桃 など  
JAふえふき…ぶどう / 桃  
JAフルーツ山梨…ソルダム / ぶどう  
日本キウイフルーツ協会山梨支部…  
キウイフルーツ  
源…桃

## 静岡県

JAとびあ浜松…たまねぎ  
JAなんすん…みかん  
JAみっかび…みかん  
JA伊豆の国…いちご  
ホクト…またけ  
三ヶ日太陽苑生産者グループ…みかん

## 岐阜県

JAひだ…ほうれん草

## 愛知県

JA愛知みなみ…キャベツ /  
ブロッコリー / ミニトマト  
JA蒲郡市…ハウスみかん  
JA豊橋…柿 / キャベツ / ミニトマト /  
スナッペンどう / トマト

## 大阪府

JA大阪南…ぶどう  
なかむら農園…ぶどう

## 奈良県

JAならけん…柿  
美吉野農園組合…柿  
西吉野産直組合…柿



## 兵庫県

JAあわじ島…たまねぎ  
新家青果 玉葱出荷組合…たまねぎ

## 和歌山県

JAありだ…みかん  
JA紀の里…柿  
JA紀南…南高梅  
JA紀北かわかみ…柿  
しもつコープファーム…あまなつ/みかん/はっさく など  
紀ノ川農業協同組合…あまなつ/柿/  
みかん/キウイフルーツ/はっさく/たまねぎ など  
和歌山県たつみ出荷組合…みかん

## 島根県

JAしまね…ぶどう

## 鳥取県

JA鳥取中央…すいか  
トゥリーアンドノーフ…じゃがいも/なす

## 広島県

JA広島ゆたか…レモン  
世羅大豊農園…梨  
出来商店…大葉  
瀬戸田出荷組合…  
あまなつ/みかん/いよかん/レモン など

## 山口県

JA山口大島…いよかん/みかん

## 高知県

土佐文旦産直協同組合…ぶんたん  
高知まるひら会…根しょうが  
高知県清流会…根しょうが  
田中農園グループ…ぼんかん  
JA土佐あき…なす  
JA土佐香美…なす

## 香川県

JA香川県…アスパラガス/さつまいも/  
ブロッコリー/レタス

## 愛媛県

JAえひめ中央…いよかん/ブルーベリー/  
不知火/キウイフルーツ など  
JAえひめ南…いよかん/美生柑/みかん  
JAにしうわ…みかん/不知火/いよかん/  
ぼんかん/せとか/はれひめ など  
JA愛媛たいき…柿  
ファーマーズユニオン四国…みかん  
みさき果樹園…いよかん/みかん など  
第一マルエム青果生産出荷組合…あまなつ  
天授会…みかん  
東予園芸農業協同組合…  
ゴールドキウイフルーツ  
愛媛産直協同センター…レモン など

## 徳島県

JA板野郡…にんじん  
JA里浦…さつまいも  
日本キウイフルーツ協会徳島支部…  
キウイフルーツ

## 福岡県

JA糸島…あまなつ/いちご など  
JAにじ…柿  
JAふくおか八女…いちご/梨/みかん/ぶどう など  
JAみなみ筑後…長なす  
JA筑前あさくら…梨/柿  
JA福岡大城…柿/いちご  
ウイングシトラス福岡…みかん

## 佐賀県

JA伊万里…ゴールドキウイフルーツ/梨  
JAからつ…ゴールドキウイフルーツ/ハウスみかん  
JAさが…ゴールドキウイフルーツ/たまねぎ  
佐賀白石マルタ…れんこん

## 熊本県

吉水農園…ミニトマト/にんじん/  
青首大根/さといも など  
JAあしきた…あまなつ/デコボン  
JAあまくさ…デコボン/清美オレンジ/  
ぼんかん/たまねぎ など  
JA熊本うき…メロン/デコボン/レモン など  
JAたまな…デコボン/みかん/トマト/  
ミニトマト など  
JA本渡五和…デコボン  
JAやつしろ…トマト  
JA熊本市…デコボン/みかん/トマト  
JA鹿本…すいか  
ウイングシトラス熊本…みかん  
熊有生産出荷組合…みかん/にんじん など  
フルーツ工房会…あまなつ/不知火 など  
マルコ柑橋生産出荷組合…みかん  
吉岡農園…にんじん  
河内出荷組合…みかん  
熊果物流出荷組合…トマト  
八協連…トマト  
寺本果実園…あまなつ など  
肥後あゆみの会…スティックブロッコリー など  
JAれいほく…レタス

## 宮崎県

JAはまゆう…きんかん  
JA綾町…きんかん/日向夏/青首大根/  
さつまいも/さといも  
JA西都…ピーマン  
JA尾鈴…かぼちゃ/ピーマン  
JA宮崎中央…きんかん  
宮崎太陽農園…ミニトマト  
アグリセンター都城…ごぼう(加工品)  
都城くみあい食品…ごぼう(加工品)

## 大分県

JAおおいだ…ハウスみかん

## 長崎県

JAながさき西海…みかん  
JAながさき県央…みかん  
JA長崎せいひ…みかん  
JA島原雲仙…いちご/アスパラガス/  
レタス/トマト/たまねぎ/じゃがいも など  
雲仙生産組合…じゃがいも  
長崎ライフグリーン生産組合…  
じゃがいも/にんじん/たまねぎ など  
ながさき南部生産組合…トマト/じゃがいも/  
たまねぎ/かぼちゃ  
供給センター長崎…じゃがいも など

## 鹿児島県

JA鹿児島きもつき…じゃがいも  
JA鹿児島いずみ…不知火/あまなつ/じゃがいも  
JA種子屋久…たんかん/じゃがいも  
かごしま有機生産組合…  
だいこん/にんじん/ピーマン/にがうり/  
ズッキーニ/じゃがいも など

## 園地指定

アメリカ カリフォルニア州…  
グレープフルーツ/オレンジ  
アメリカ フロリダ州…グレープフルーツ  
メキシコ…バナナ/アボカド  
ペルー…バナナ  
エクアドル…バナナ  
ニュージーランド…キウイフルーツ/オレンジ/  
アボカド/かぼちゃ  
オーストラリア…オレンジ  
台湾…バナナ  
フィリピン…バナナ  
南アフリカ共和国…グレープフルーツ





## 畜産

○供給高 186.7億円

産直の豚肉、牛肉、鶏肉は、生産履歴と流通経路を明確にしています。そして産地からお届けまでを一貫管理しています。  
産地は疾病対策のため、組合員から遠い存在になりつつありますが、生産者のこだわりや想いを伝えることを大切にしています。

### お米育ち豚プロジェクト



日本ではお米の消費量が減り、見慣れた風景も年々減っています。一度でも米づくりをやめた田んぼは、再びよみがえらせるのが大変。そこでやっているのが、休耕田で飼料米をつくる取り組みです。  
出荷前の約2カ月間、飼料に約15%の飼料米を混ぜて育てた「お米育ち豚」。日本の食料自給力の向上に貢献します。現在では、鶏肉、牛肉、鶏卵にも広がっています。

### 産直豚

関東、信越、東北などを中心に指定産地があります。産地ごとに環境が異なるため、生産方法など相互確認を行いながら、品質の安定化を図っています。肥育期間は180日後で、110～120kgで出荷されます。

#### 産直豚 12団体

- 岩手畜産流通センターグループ…岩手県
- 千葉ポークランドグループ…千葉県
- 協同農産グループ…茨城県
- 下仁田ミートグループ…群馬県
- JA全農いばらきグループ…茨城県
- インターファーム…青森県/秋田県
- フリーデン…岩手県/群馬県/秋田県/茨城県
- 全農千葉県本部グループ…千葉県/茨城県
- 中央公社グループ…茨城県
- ハイランドグループ…青森県/茨城県
- 全農長野グループ…長野県
- JA全農新潟グループ…新潟県

### 産直黒豚

バークシャー種同士の交配により生まれた豚肉です。きめ細やかな肉質が特徴です。約240日前後までじっくり育ててから出荷しています。

#### 産直黒豚 2団体

- 南日本畜産〔鹿児島ミート〕…鹿児島県
- 肉質研究牧場…鹿児島県

### 産直牛

ホルスタイン種です。肥育期間は、20カ月前後で、約800kgで出荷しています。  
哺育期は特に健康管理に注意を払い、育成期は良質な粗飼料をしっかりと与え、丈夫な骨格と内臓をつくります。肥育期には穀物を中心とした配合飼料を給餌して、きめ細かく、良質な肉質になるように育てています。

#### 産直牛 7団体

- 千葉北部酪農農業協同組合…千葉県
- 国分牧場…埼玉県
- 鹿追町農業協同組合…北海道
- 肉牛肥育の会…北海道
- 大沼肉牛ファーム…北海道
- 道東肉牛ファームグループ…北海道
- 士幌農協グループ…北海道

### コープネットフーズ

「豚肉の入ったカレーを食べさせたい」

1960年代、大学生協の学食のカレーには、鯨の肉や厚揚げなどが入っていましたが、この思いを受けとめたのが、茨城県境町の養豚生産者でした。

ここから現在の産直事業に通じる「境食肉出荷組合」が誕生。この流れを汲んでいるのが、「コープネットフーズ」です。

コープネットフーズでは、と畜後の豚枝肉の脱骨・整形から商品化まで、一貫した事業を行っています。



## 【お米育ち豚】 田んぼを元気に

岩手県 遊新

飼料米の生産者 高橋新悦さん

飼料米を作ることで、受け継いだ田んぼを生きかせます。何より大好きな米作りを続けられるのが本当に嬉しいです。

日本の食料生産力の向上への貢献と、地域活性化にもつなげられるので、やりがいがあります。

岩手県 ありす畜産

お米育ち豚の生産者 水野雄幸さん

地域の田んぼが草むらに変わっていくことに危機感がありました。

なにか地域に貢献できないかと模索していたところに「お米育ち豚プロジェクト」の話がきて、すぐに引き受けました。飼料米の入ったエサを豚は喜んで食べています。肉質も良くなると感じています。

コープデリ連合会 畜産グループ

お米育ち豚のバイヤー 小川明彦さん

お米育ち豚プロジェクトは、多くの人の想いが詰まった取り組みです。組合員さんの期待を裏切らないように安定した品質でお届けしています。

大事なお米をエサにして育てたおいしい豚肉を、ぜひ一度ご賞味ください。



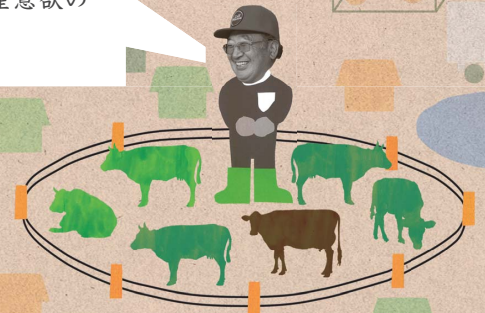
## 【産直牛】 を育てる

北海道 大沼肉牛ファーム

生産者 小澤嘉徳さん

健康で肉質のよい牛にするために、じっくり時間をかけて育てています。組合員さんから「おいしかった」と言われると、素直にうれしいですし、とてもやる気ができます。

組合員さんの声が聞けるのは、コープならではですね。私たち生産者の生産意欲の源になっています。



## 【コープネットフーズ】 産地交流で見る商品の成り立ち

いばらきコープ組合員 羽田幸子さん

生産者が運び込んだ生きた豚が、商品としてパック詰めされるまでを見て、今ではあの1パックが目方の何倍も重いものと感じます。あたり前のように思っていた安全な豚肉は、長い年月とたくさんの努力でつくり上げてきたものだと思いました。

コープの組合員で良かった！素直にそう感じられる交流でした。

コープネットフーズ 社長 平松精司さん

私たちの強みは、組合員さんの声を生産者や加工の現場に素早く伝えられることです。

と畜後の加工から商品化までを一貫して行っているため、迅速な対応ができます。

“組合員の立場に立って”“安全で安心できる商品をお届けする”という想いを一つに働いています。



## 産直若鶏

平均の飼養日数は50日前後です。より良い飼育環境を維持するために、オールインオールアウト方式をとっています。これは鶏舎ごとに、一度にひよこを入れ、成長したら一度に出荷する方法です。出荷後に空いた鶏舎の清浄を徹底することで、病気の発生を予防しています。

### 産直若鶏 8団体

- ◎プライフーズ…青森県/岩手県/北海道
- ◎十文字チキンカンパニーグループ…青森県/岩手県
- ◎阿部繁孝商店グループ…青森県/岩手県
- ◎日本ホワイトファームグループ…北海道/青森県
- ◎鹿児島くみあいチキンフーズ…鹿児島県
- ◎宮崎くみあいチキンフーズ…宮崎県
- ◎JAフーズ佐賀…佐賀県
- ◎米久おいしい鶏肉…鳥取県



## 産直げん気鶏

「なるべく薬に頼らない鶏肉が食べたい」という組合員さんの声に応えて誕生しました。薬に頼らないために、鶏舎の環境づくりや適正な飼育数の検証など、問題点を1つずつ解決しました。最終的に全飼育期間、エサに抗菌性物質を使わずに育てることができました。

※法令によりワクチン接種は行っています。

### 産直げん気鶏 2団体

- ◎プライフーズ…青森県
- ◎マルイ農協グループ…鹿児島県

## 産直純和鶏お米育ち

国内品種を掛け合わせて生まれた、純国産品種です。エサには抗菌性物質を使わず、穀物やハーブ、さらに国産米を20%混ぜた飼料を使用。約60日かけてゆっくり育てています。

### 産直純和鶏お米育ち 1団体

- ◎ニチレイフレッシュファーム洋野農場…岩手県

## 鶏卵

安心して食べていただくために、採卵したその日に選別・パック詰め。一年を通じて冷蔵で流通し、組合員に届くまで10°C以下を保つように管理しています。

### CO・OPたまご 12団体

- ◎ホソヤファーム…茨城県/栃木県/群馬県 ◎高井養鶏場…群馬県
- ◎タカハシ養鶏場…埼玉県 ◎丸一養鶏場…埼玉県 ◎元木養鶏…千葉県
- ◎牛尾農場…千葉県 ◎衣鳩農場…千葉県 ◎宮澤農産…千葉県 ◎秀鶏園…千葉県
- ◎宮本養鶏…千葉県 ◎菜の花エッグ…千葉県 ◎タカムラ鶏園…新潟県

### CO・OP稲穂のみのりたまご 2団体

- ◎岩手ファーム…岩手県 ◎みさと農場タチバナファーム…群馬県

### CO・OP産直たまご 5団体

- ※いばらきのみ取り扱い ※産地もすべて茨城県
- ◎三輪養鶏場 ◎諏訪養鶏場 ◎島田養鶏場 ◎東西養鶏場 ◎額賀養鶏場

### CO・OPはぐむたまご 5団体

- ◎ホソヤファーム…群馬県 ◎セイメイファーム…埼玉県 ◎宮澤農産…千葉県
- ◎宮崎探卵場…千葉県 ◎秀鶏園豊里農場…千葉県

### CO・OPはぐむたまご赤玉 7団体

- ◎中村養鶏場…茨城県 ◎キミシマファーム…茨城県 ◎タカハシ養鶏場…埼玉県
- ◎マルゲン…千葉県 ◎たまご農場…千葉県 ◎山本養鶏場…千葉県 ◎北川鶏園…千葉県

### CO・OPたまごさくら色 9団体

- ※千葉エリアのみ取り扱い ※産地もすべて千葉県
- ◎秀鶏園 ◎越川エッグファーム ◎小川エッグファーム ◎土屋養鶏場 ◎石橋養鶏場
- ◎伊藤養鶏場 ◎加瀬養鶏場 ◎熱田養鶏場 ◎旭鶏園

親鶏のエサに飼料米を約10%配合。

エサの原料となるコーンは、遺伝子組み換えではないコーンを使用。



## 【産直若鶏】を育てる

岩手県 十文字チキンカンパニー  
生産者 古里明彦さん

農場は、岩手県の北部、高冷地にあります。生活するには少々きびしいところですが、健康で元気な鶏を育てるのには、恵まれた環境です。とくに、水と空気がきれいです。

鶏が快適だと思う環境を維持することがとても大切です。そのために、温度管理と換気のバランスには気を使っています。

## 【産直げん気鶏】を育てる

鹿児島県 マルイ農協  
生産者 田上昭広さん

実家の養鶏場を継ぎました。今は亡き父から、エサや水の管理、鶏を一羽一羽観察することなど、大切な基礎を教わりました。

鶏はデリケートな生きものです。状況が急変することもあるので、夜間でも見回っています。例えば、鶏がストープの方に集まっていたら寒がっている証拠。温度を上げるなど、その都度適切な対応を心がけています。

GP center

## 【CO・OP 稲穂のみのりたまご】を生産する

岩手ファーム  
パック詰め工場長 畠山貞治さん

生まれたたまごは、その日のうちに採取・パッキングできるように、鶏舎から工場までをシステム化しています。汚れのひどいたまごはないか、ひび割れていないか、血卵がないかなど機械と人の目でチェックしています。

たまごは呼吸し続けています。殻を割る瞬間まで生きているのです。だから、たまごを洗浄する水の管理も大切。管理レベルはどこにも負けません。



## 牛乳

「地元の酪農家さんの牛乳が飲みたい」という声に応え、地域でたいせつに育てている牛から搾った牛乳を選ぶことができます。



### ハッピーミルクプロジェクト

コープマークの牛乳のご利用に応じてユニセフに寄付を行い、アフリカの子どもの栄養改善と、緊急支援に活用されます。「わが子には元気に育ってほしい」という親の気持ちは世界共通。みんなの1本1本が、遠いアフリカの地にもつながるプロジェクトです。



牛乳・米分野のコープ商品(一部)は「産直」と同様な考え方で取り組んでいます。

## 米

毎年栽培前に「栽培計画書」を産地と一緒に確認しています。主な生育段階では、農薬の使用は適切か(栽培記録簿)などを点検。収穫後には、残留農薬・カドミウム・品種判別等の検査を実施。コープの産直米は、厳しい品質基準をクリアしたお米です。

### ななつぼし 4産地

◎CO・OP北海道ななつぼし…  
JAきたそら / JAたいせつ / JAたきかわ / JAピンネ

### はえぬぎ 1産地

◎CO・OP特別栽培米山形はえぬぎ…  
JAあまるめ

### あきたこまち 3産地

◎CO・OP秋田あきたこまち…  
JA秋田おばこ / JA秋田みなみ / JA新あきた

### ひとめぼれ 3産地

◎CO・OP特別栽培米岩手ひとめぼれ…  
JAいわて中央 / JAいわて花巻 / JA岩手ふるさと

### コシヒカリ 14産地

◎CO・OP新潟コシヒカリ…JA越後中央 / JAにいがた南蒲 / JA新潟みらい / JA新津さつき  
◎CO・OP新潟佐渡コシヒカリ…JA佐渡  
◎CO・OP茨城コシヒカリ…JA茨城みなみ  
◎CO・OP栃木コシヒカリ…JAかみつが / JAしおのや / JAなすの / JAはが野  
◎CO・OP千葉コシヒカリ…JAきみつ / JA成田市 / JAちばみどり  
◎CO・OP長野コシヒカリ…JAあづみ

### ササニシキ 3産地

◎CO・OP特別栽培米宮城ササニシキ…  
JAいしのまき / JA栗っこ / JA古川

### 佐渡トキ応援お米プロジェクト

産地である佐渡市では、トキやさまざまな生きものが暮らせるように化学肥料や農薬を減らしたやさしい米づくりに取り組んでいます。環境に優しい佐渡のお米を食べることで、未来の子どもたちに美しい自然環境と美味しい食文化をつないでいきます。



1kgにつき1円を  
佐渡市に寄付。





## [CO・OP新潟佐渡コシヒカリ] 環境に配慮したお米を作る

生産者 池田広之さん

2007年から環境に配慮した米づくりを行っています。最初は苦勞しました。害虫が増えてしまったのです。

今では米作りを助けてくれる益虫も増え、よいバランスが保たれています。

秋にはトキが田んぼにやってくるようになり、自然の素晴らしさを改めて感じています。

コープにいがた組合員 飯島美智子さん

お米はもちろんおいしいですが、生きものをはぐむ環境で作っていることを知ってから、ずっと応援しています。うちの子どもと一緒に田植えや稲刈りを体験したこともあります。

子どもが「トキのために佐渡のお米を食べたい」と言って以来、我が家では食べ続けています。

## [CO・OPながの牛乳] を生産する

長野県 土屋牧場

生産者 土屋貴志さん

ここの牧場で生まれ育った牛たちです。エサに混ぜているトウモロコシは、自分で作っています。牛が喜んで食べてくれます。

酪農をやっていて大変なのは、牛は搾乳を半日たりとも待ってくれないことですね。だからこそ、私自身の体調管理、機械等のメンテナンス一つひとつを大切にしています。

信州ミルクランド

工場長 熊谷光益さん

130度で2秒間殺菌しています。これを確実に行うことが、とても大事です。牛乳が大気に触れるのは、受け入れ時と、充てん時。常にクリーンな空気を工場内に送りこんでいます。

成分や微生物の検査は、結果が目に見えますが、一番大切なのは、味です。定期的に官能訓練を実施することで、職員一人ひとりの五感を鍛えています。



## 水産

持続可能な水産資源の開発を目指し、生産者の顔の見える産直商品の開発を進めるとともに、日本の水産漁業を守ります。

### ほたて貝柱

オホーツク海に面する北海道紋別で育ったほたてから採れる貝柱。地撒きで育てられています。ヒトデなど外敵を駆除しながら育成状況をしっかりと見守っていきます。4年物に成長したら、海底のホタテをすくい取るように漁獲。オホーツクの波に揉まれて育ったほたての貝柱は、太くしっかりといて、食べ応え十分です。



### 伊平屋島産味付太もずく

沖縄県の最北端にある伊平屋島は、白い砂浜にウミガメが産卵しにやってくる、きれいな自然環境が残されています。周辺の海は潮の流れが荒く、もずくが海の中で採まれながら育つことで、しっかりとコシのある食感に成長します。

### 美ら島応援もずくプロジェクト

沖縄・伊平屋島産のもずく商品1点につき1円を「美ら島応援基金」に寄付。伊平屋島の豊かな自然や良質なもずくが育つきれいな海を守るための活動を応援しています。



水産分野の一部の商品で「産直」と同様な考え方で取り組んでいます。

## 産直素材を使った商品

毎日の食事の中で産直をもっと身近に感じられるように、産直素材を使った商品の開発に取り組んでいます。

### CO・OP産直 新潟佐渡コシヒカリで作った 焼おにぎり

佐渡米のおいしさをもっとダイレクトに伝えたいという想いから、お米の一粒一粒がしっかりと味わえるように、ふっくらとした食感に仕上げ、新潟産大豆を使った丸大豆しょうゆで、香ばしく焼き上げました。



### CO・OP産直の はぐくむたまごで作った マヨネーズ

「はぐくむたまご」の全卵を使った、たまごの風味にこだわったマヨネーズです。お酢は、醸造酢とりんご酢をブレンドして、まろやかな味わいに仕上げました。親鶏への配合飼料には、遺伝子組換えでない(NON-GMO)コーンを使用しています。原料のなたね油もオーストラリア産の遺伝子組換えでない(NON-GMO)ものにこだわりました。





## [CO・OP産直のはぐくむたまごで作ったマヨネーズ] を生産する

千葉県 宮澤農産

たまごの生産者 宮澤哲雄さん

養鶏を始めて半世紀近くになります。鶏の習性や特性を研究し、鶏が快適な環境でたまごを産めるよう気をつけています。ひよこからすべて、自分たちの手で大切に育てています。

鶏の配合飼料には遺伝子組換えでない(NON-GMO)コーンを使用。組合員さんに安心して食べていただけるよう、日夜がんばっています。

埼玉県 丸和油脂

マヨネーズの開発担当 石塚美沙紀さん

産直のはぐくむたまごを使った全卵タイプのマヨネーズの開発を2016年6月頃から取り組みました。

全卵と卵黄のバランスや、どのお酢を使用するか、試行を重ねました。調味料のアミノ酸を使わずに、コクと酸味のバランスが取れた味わいを追求。マイルドであっさり、たまごの旨みを生かしたおいしいマヨネーズができました。

## [伊平屋島] 沖縄県での産地交流

沖縄県 伊平屋村漁業協同組合

生産者 伊礼幹弘さん

組合員のみなさんが砂浜の清掃活動をしてくださったり、僕らの苦勞話に耳を傾けてくれます。そして、はげましの声をもらえたりするので、これまで以上にがんばらなくてはと、若手生産者もやる気を出しています。

これからも伊平屋島のもずくをたくさん食べてもらえるよう、がんばります！

とちぎコープ

組合員 吉澤トシエさん

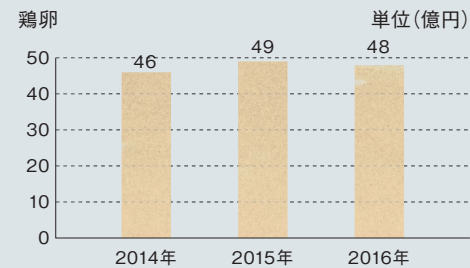
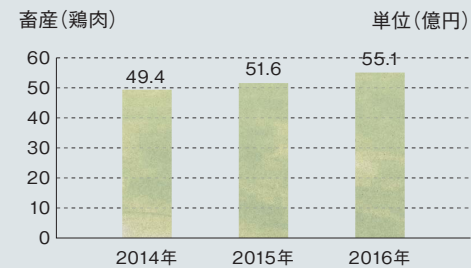
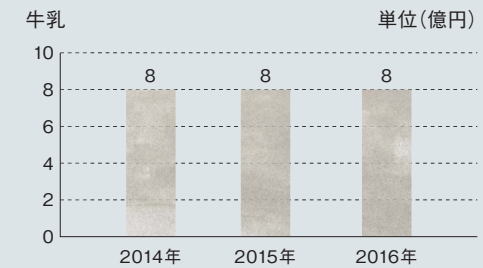
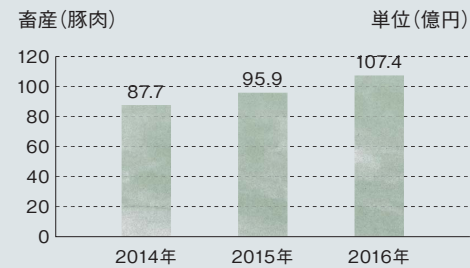
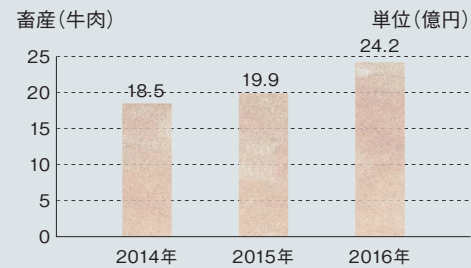
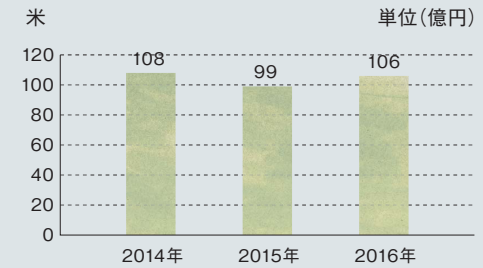
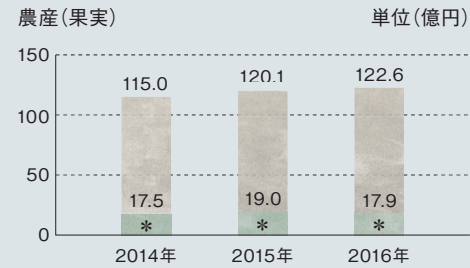
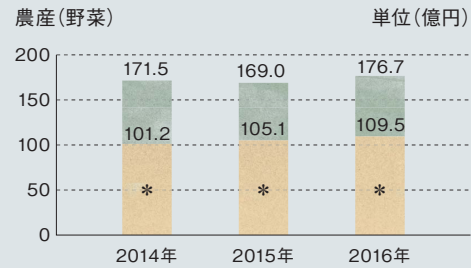
伊平屋島に到着したとき、島の美しさにただただ見とれるばかりでした。

伊平屋の海は、サンゴ礁に囲まれ、白い砂浜はウミガメの産卵場所になっていると聞きました。底が見えるほどきれいな海をウミガメが悠々と泳いでいる姿に遭遇したときには、とても感動しました。



# 各部門の実績

産直商品の供給高推移 \*農産 野菜・果物については、エリア内(千葉県・埼玉県・東京都・茨城県・栃木県・群馬県・長野県・新潟県)産直の割合を表示




飼料米の活用状況

	供給高(億円)	飼料米重量(t)	田んぼ面積(ha)
豚肉	28.7	1,056	176
牛肉	1.3	52	9
鶏肉	3.0	174	29
鶏卵	14.3	1,060	177
計	47.3	2,342	390

\*田んぼの面積は、1haあたりの収穫量6tで算出

鶏卵・米・牛乳のコープ商品(一部)は、「産直」と同様な考え方で取り組んでいます。





深夜から未明にかけて・・・

産直産地から集品センターへ、  
集品センターから店舗・宅配センターへ  
産直商品を運んでいます。

農家では朝採りの準備をしています。

牛舎では見回りと搾乳の準備をしています。

港では漁師が出航の準備をしています。

すでに出た船もあります。

産直商品一つひとつに、いろいろな立場で、  
多くの人がかかわっています。

フードチェーンはヒューマンチェーンです。

人と人のつながりを  
たいせつにしたい。





コープデリ生活協同組合連合会  
コミュニケーション・CSR推進室  
〒336-8526  
埼玉県さいたま市南区根岸1丁目4番13号  
TEL：048-839-1849  
発行日：2017年7月



コープみらい  
いはらきコープ  
とちぎコープ  
コープぐんま  
コープながの  
コープにいがた  
コープデリ連合会

